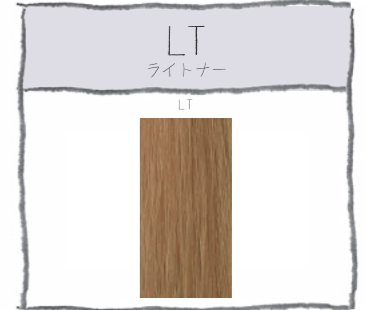


# メイリークロス 7シェード<sup>31色</sup> (ライトナー、クリアも含む)

BASE 白→ライト  
15Lv→15Lvベースへの染色イメージ  
黒→黒への染色イメージ

※髪質や髪の状態によって、仕上がりの色が異なる場合があります。 ※印刷物で表現しておりますので、実際の色味とは多少異なります。  
※LTは脱色後のイメージです。 ※CLはテントイメージです。

Lv	N ナチュラル	MT モノトーン	MO マニッシュオリーブ	BN ビターネイビー	SV スマートバイオレット	SL ソフトラベンダー	NP ノーブルピンク
14	13Lv : 0X 1 : 2						
13							
12	13Lv : 9Lv = 2 : 1						
11							
10	13Lv : 9Lv = 1 : 2						
9							
8	9Lv : 7Lv = 1 : 1						
7							
6	7Lv : 5Lv = 1 : 1						
5							



LT:OX 1:2  
髪の色を約15Lvまで上げる脱色剤。



色味:CL 1:1  
1Lv薄い色にする希釈剤。

バイオレットリーフが刺激臭を緩和。  
アンモニア臭を抑え、快適な施術を実現  
爽やかさの中に上質な柔らかさを感じさせる  
グリーンフローラルの香り。

