

お客様のニーズに合わせて選びやすい、全56色のラインナップ。

白髪量
30%
対象

Gray Line

染まりと明度のバランスが良いGray Line。
自然な色味から、こだわりのある色味を楽しみたい方まで対応する 8色調をラインナップ。

白髪量
50%
対象

Gray Rich Line

より深みのある染まりに仕上がるGray Rich Line。
自然な色味の2色調をラインナップ。

GB
グレイ ブラウン

ほのかに赤味を含んだ、ツヤやかで上品なブラウン。

GS
グレイ スタンダード

赤味や黄味をバランスよく含み、安定感のある仕上がりのスタンダードブラウン。

GN
グレイ ナチュラル

ほのかに黄味を含んだ、自然で軽さのあるナチュラルブラウン。

GBe
グレイ ベージュ

ほどよく黄味を含んだ透明感のある、ベージュブラウン。

GA
グレイ アッシュ

ほどよく青味を含み、スタイリッシュで洗練された印象のアッシュブラウン。

GM
グレイ マット

ほどよい緑味が髪の赤味をやさしく抑えるマットブラウン。

GO
グレイ オレンジ

深みのあるブラウンに高彩度のオレンジ味を加えたオレンジブラウン。

GP
グレイ ピンク

ほどよい赤味と紫味がやわらかさと甘さを感じさせるピンクブラウン。

GRMB
グレイリッチ マロンブラウン

ほのかに赤紫味を帯び、あたたかさやわらかさを感じさせる、深みのあるマロンブラウン。

GRB
グレイリッチ ブラウン

オレンジ味の彩度を抑えつつ、ナチュラルで深みのあるブラウン。

On White Hair

Gray Line

	GB グレイ ブラウン	GS グレイ スタンダード	GN グレイ ナチュラル	GBe グレイ ベージュ	GA グレイ アッシュ	GM グレイ マット	GO グレイ オレンジ	GP グレイ ピンク
10		GS 10						
9	GB 9	GS 9	GN 9	GBe 9	GA 9	GM 9	GO 9	GP 9
8	GB 8	GS 8	GN 8	GBe 8	GA 8	GM 8	GO 8	GP 8
7	GB 7	GS 7	GN 7	GBe 7	GA 7	GM 7	GO 7	GP 7
6	GB 6	GS 6	GN 6	GBe 6	GA 6	GM 6	GO 6	GP 6
5	GB 5	GS 5	GN 5	GBe 5	GA 5	GM 5	GO 5	GP 5
4	GB 4	GS 4	GN 4					
3	GB 3	GS 3	GN 3					
2		GS 2						

On White Hair

Gray Rich Line

	GRMB グレイリッチ マロンブラウン	GRB グレイリッチ ブラウン
10		
9		
8	GRMB 8	GRB 8
7	GRMB 7	GRB 7
6	GRMB 6	GRB 6
5	GRMB 5	GRB 5

Gray Rich Lineは、白髪量50%を対象にしたより深みのある色調です。



On White Hair 30%

Gray Line

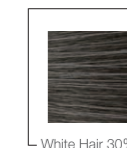
	GB グレイ ブラウン	GS グレイ スタンダード	GN グレイ ナチュラル	GBe グレイ ベージュ	GA グレイ アッシュ	GM グレイ マット	GO グレイ オレンジ	GP グレイ ピンク
10		GS 10						
9	GB 9	GS 9	GN 9	GBe 9	GA 9	GM 9	GO 9	GP 9
8	GB 8	GS 8	GN 8	GBe 8	GA 8	GM 8	GO 8	GP 8
7	GB 7	GS 7	GN 7	GBe 7	GA 7	GM 7	GO 7	GP 7
6	GB 6	GS 6	GN 6	GBe 6	GA 6	GM 6	GO 6	GP 6
5	GB 5	GS 5	GN 5	GBe 5	GA 5	GM 5	GO 5	GP 5
4	GB 4	GS 4	GN 4					
3	GB 3	GS 3	GN 3					
2		GS 2						

On White Hair 50%

Gray Rich Line

	GRMB グレイリッチ マロンブラウン	GRB グレイリッチ ブラウン
10		
9		
8	GRMB 8	GRB 8
7	GRMB 7	GRB 7
6	GRMB 6	GRB 6
5	GRMB 5	GRB 5

Gray Rich Lineは、白髪量50%を対象にした仕上がりイメージです。



□実際の染め上げりの色は、地毛の色により多少異なります。また、印刷物ですので実際の色とは多少異なります。□このカラーガイドは30分放置で染めたときの標準色です。

■使用上の注意 ○ヘアカラー(医薬部外品)は、「使用上の注意」をよく読んで正しくお使いください。○ヘアカラーでかぶれたことのある方には絶対に使用しないでください。○ヘアカラーをご使用前には、毎回必ず皮膚アレルギー試験(パッチテスト)をしてください。